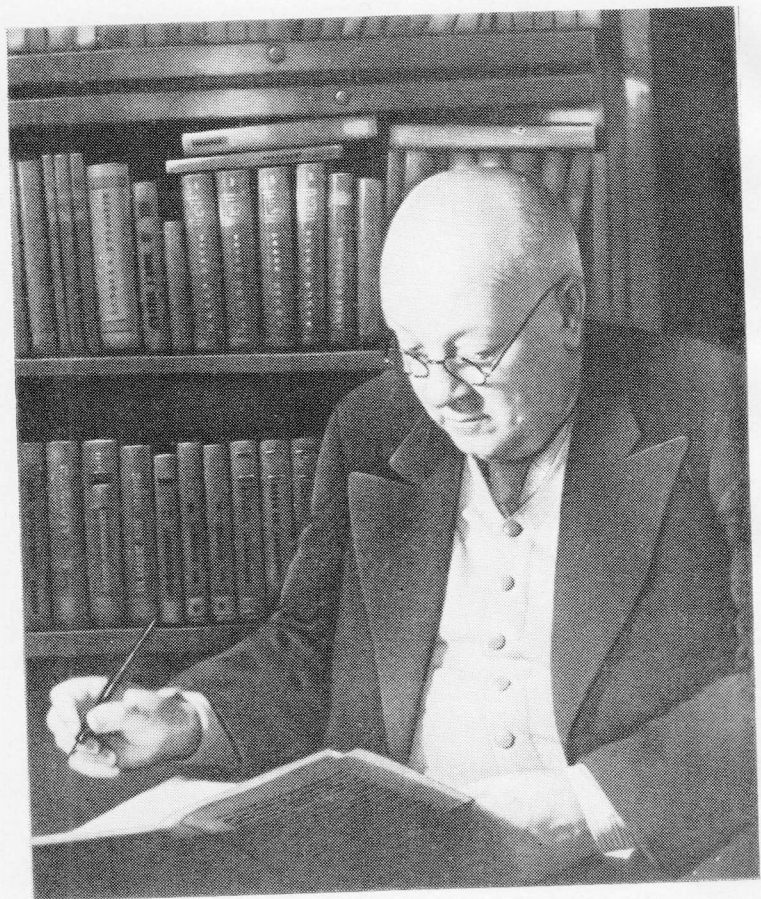


К 100-летию со дня
рождения
А. Е. Фермана

ПРОГРАММА

Ленинград, 1983



ЦЕНТРАЛЬНЫЙ СОВЕТ ФИЛОСОФСКИХ
(МЕТОДОЛОГИЧЕСКИХ) СЕМИНАРОВ ПРИ ПРЕЗИДИУМЕ АН СССР
ОТДЕЛЕНИЕ ГЕОЛОГИИ, ГЕОФИЗИКИ И ГЕОХИМИИ АН СССР
БЮРО ФИЛОСОФСКИХ (МЕТОДОЛОГИЧЕСКИХ)
СЕМИНАРОВ ЛЕНИНГРАДСКИХ
НАУЧНЫХ УЧРЕЖДЕНИЙ АН СССР
ИНСТИТУТ ГЕОЛОГИИ И ГЕОХРОНОЛОГИИ
ДОКЕМБРИЯ АН СССР
ЛЕНИНГРАДСКИЙ ГОСУДАРСТВЕННЫЙ
УНИВЕРСИТЕТ ИМ А. А. ЖДАНОВА

КОНФЕРЕНЦИЯ
на тему: **МЕТОДОЛОГИЧЕСКИЕ**
И СОЦИАЛЬНО-ЭКОНОМИЧЕСКИЕ АСПЕКТЫ
НАУК О ЗЕМЛЕ

К 100-летию со дня рождения
академика А. Е. Фермана

1—2 декабря 1983 г.

г. Ленинград

При участии:

Всесоюзного минералогического общества
Географического общества СССР
Ленинградского общества естествоиспытателей
Методологического семинара Всесоюзного
научно-исследовательского геологического института
Института истории естествознания и техники АН СССР

ОРГКОМИТЕТ

Председатель: академик-секретарь ОГГГ АН СССР академик *Б. С. Соколов*

Заместители председателя:

Председатель Бюро философских (методологических) семинаров ленинградских научных учреждений АН СССР академик *Б. Б. Пиотровский*
д. н. *В. И. Лебедев*, д. н. *Ф. И. Митрофанов*, д. н. *Е. Ф. Солопов*

Члены оргкомитета:

академик *А. Ф. Трешников*, член-корреспондент АН СССР *Г. И. Горбунов*, член-корреспондент АН СССР *И. С. Грамберг*, член-корреспондент АН СССР *Л. И. Красный*, член-корреспондент АН СССР *В. Д. Паливкин*, к. н. *О. Д. Астапова*, к. н. *В. Н. Боряз*, *А. О. Бринкен*, к. н. *А. Б. Вревский*, д. н. *А. А. Годовиков*, к. н. *Э. Н. Елисейев*, д. н. *А. В. Кольцов*, к. н. *М. И. Панов*, д. н. *В. Т. Мещеряков*, д. н. *Д. В. Рундквист*

Ученый секретарь Оргкомитета: *З. В. Крячкова*

1-го декабря утреннее заседание в 10 час., вечернее в 15 час. состоится в Большом конференц-зале АН СССР (В. О. Университетская наб., д. 5).

2-го декабря утреннее заседание в 10 час. состоится в конференц-зале Института геологии и геохронологии докембрия АН СССР (В. О. наб. Макарова, д. 2).

2-го декабря вечернее заседание в 15 час. в Университете им. А. А. Жданова (главный корпус, Университетская наб., 7/9), ауд. 52.

Продолжительность доклада в пределах 15 мин.

1 декабря 1983 г., 10 час.

Утреннее заседание (Большой конференц-зал
АН СССР)

Июньский (1983 г.) Пленум ЦК КПСС и задачи наук о Земле.
Академик-секретарь ОГГГ АН СССР академик *Б. С. Соколов*

А. Е. Ферсман о красоте природного камня. Академик
Б. Б. Пиотровский (Гос. Эрмитаж, Ленинград)

Идеи А. Е. Ферсмана в современной геохимии и космохимии.
Член-корреспондент АН СССР *В. Л. Барсуков* (ГЕОХИ, Москва)

А. Е. Ферсман и развитие производительных сил
Кольского п-ва. Член-корреспондент АН СССР *Г. И. Горбунов* (Кол.
филиал АН СССР, Апатиты)

Методологические аспекты изучения закономерностей в рас-
пределении примесей в высокочистых веществах. Академик
Г. Г. Девятых, д. н. В. И. Мишин, д. н. В. М. Степанов
(ИХ АН СССР, Горький)

Развитие геохимии горючих ископаемых. Академик АН УССР
Р. В. Кучер, член-корреспондент АН УССР *В. И. Китык* (ИГиГГИ
АН УССР, Львов)

О возможности количественного выражения закона перехода
количественных изменений в качественные. Член-корреспондент
АН СССР *В. Д. Наливкин* (ВНИГРИ, Ленинград), *д. н. В. И. Кузь-
мин* (ИРЕА, Москва)

О геологических законах и правилах. *Д. н. Д. В. Рундквист*
(ВСЕГЕИ, Ленинград)

Проблема глубинного минералообразования. Член-корреспон-
дент АН СССР *Н. В. Соболев* (ИГиГ СО АН СССР, Новосибирск)

Роль ученых в социальном прогрессе. *Д. н. В. Т. Мещеряков*
(Ленинградская кафедра философии АН СССР)

Ответы на вопросы, дискуссия

Перерыв до 15.00

1 декабря 1983 г. 15 час.

Вечернее заседание (Большой конференц-зал
АН СССР)

Геоэнергетическая теория А. Е. Ферсмана, современное ее состояние и методологическое значение. *Д. н. В. И. Лебедев* (ЛГУ)

Периодическая система и свойства элементов в работах А. Е. Ферсмана и их дальнейшее развитие. *Д. н. А. А. Годовиков* (Минералогический музей им. А. Е. Ферсмана АН СССР, Москва)

Методологические аспекты учения о гипергенезе. *Д. н. А. И. Перельман* (ИГЕМ АН СССР, Москва)

Твердофазовые преобразования кристаллического вещества. *Д. н. В. А. Франк-Каменецкий* (ЛГУ)

Твердофазовые переходы вдали от равновесия. *К. н. В. П. Макаров* (ИФим АН КиргССР, Фрунзе)

Идеи А. Е. Ферсмана и методология минералогических поисков. *Д. н. Н. З. Евзикова* (ВИТР, Ленинград)

А. Е. Ферсман и основы минералогической кристаллографии. *Д. н. И. И. Шафрановский* (ЛГИ, Ленинград)

Развитие идей А. Е. Ферсмана о фундаментальности геометрических законов кристаллографии. *Д. н. Р. В. Галиулин* (Ин-т кристаллографии АН СССР, Москва)

Значение трудов А. Е. Ферсмана в методологии преподавания минералогии и геохимии. *Д. н. О. И. Магковский и к. н. П. М. Билонижко* (Львовский университет)

Геометрия кристаллического индивида и распознавание образцов. *К. н. П. Л. Дубов, А. М. Орлов* (Ленинград)

Моделирование природных кристаллообразующих процессов. *К. н. Т. Г. Петров* (ЛГУ)

Развитие динамического подхода А. Е. Ферсмана к явлениям кристаллизации. *К. н. В. А. Мелешина* (Ин-т кристаллографии АН СССР, Москва)

Геохимический вариант периодического закона Д. И. Менделеева (по А. Е. Ферсману). *А. А. Михайлов* (ВНИИТС, Москва)

Ответы на вопросы, дискуссия

2 декабря 1983 г. 10 час.

Утреннее заседание

(конференц-зал ИГГД АН СССР, наб. Макарова, 2)

Идейное наследие выдающихся советских ученых и развитие методологии естествознания. *К. н. М. И. Панов* (Центральный совет методологических семинаров при Президиуме АН СССР, Москва)

Закономерности развития идей в естествознании (философские проблемы). *К. н. Э. Н. Елисейев* (ИГГД АН СССР, Ленинград)

А. Е. Ферсман о соотношении идеи и гипотезы в познании. *В. И. Копин* (Центральный совет методологических семинаров при Президиуме АН СССР, Москва)

Важнейшие современные направления в изучении раннего докембрия. *Д. н. Ф. П. Митрофанов* (ИГГД АН СССР, Ленинград)

Развитие учения о геологии пегматитов. *Д. н. Ю. М. Соколов* (ИГГД АН СССР, Ленинград)

Принципы геохимических исследований А. Е. Ферсмана и вопросы геохимии эклогитов. *К. н. М. Д. Крылова* (ИГГД АН СССР, Ленинград)

Принципы структурного анализа и проблемы геологии раннего докембрия. *К. н. В. Л. Дук* (ИГГД АН СССР, Ленинград)

Развитие идей А. Е. Ферсмана в изучении геологии Карелии. *К. н. А. И. Богачев, к. н. Г. П. Сафонов* (Ин-т геологии Карельского филиала АН СССР, Петрозаводск)

А. Е. Ферсман и развитие работ КЕПС'а. *Д. н. Г. А. Мирлин* (КЕПС АН СССР, Москва)

А. Е. Ферсман — организатор науки. *Д. н. А. В. Кольцов* (ИИЕТ АН СССР, Ленинград)

Социально-экономические аспекты в научном наследии А. Е. Ферсмана. *К. н. А. Б. Наливкин* (Гипронинеметаллоруд, Ленинград)

Ответы на вопросы, дискуссия

Перерыв до 15.00

2 декабря 1983 г. 15 час.

Вечернее заседание

(Университет им. А. А. Жданова, главный корпус,
ауд. 52)

Философские (методологические) семинары как организационная форма взаимосвязи естественных, философских и социальных наук. *К. н. О. Д. Астапова* (Бюро философских методологических семинаров ленинградских научных учреждений АН СССР)

О взаимодействии общества и природы (социально-экономический аспект). *Д. н. Е. А. Соловьева* (ЛГИ)

А. Е. Ферсман и проблема техногенеза (методологические аспекты). *Д. н. З. А. Сваричевская* (ЛГУ)

Геохимические поиски и ядерные свойства элементов. *К. н. П. А. Ваганов* (ЛГУ)

Экологическая проблематика в работах А. Е. Ферсмана. *К. н. Ф. И. Гиренок* (Центральный совет философских методологических семинаров при Президиуме АН СССР, Москва)

Геохимические идеи А. Е. Ферсмана и современные проблемы охраны природной среды. *К. н. В. П. Трухин* (Политехнический ин-т, Улан-Уде)

Развитие горной промышленности и окружающая среда. *К. н. В. А. Марков* (КЕПС АН СССР, Москва)

Экосистема мирового океана (социальные процессы как средообразующий фактор). *В. И. Кузнецов* (ЛО ГОИН Госкомгидромет СССР, Ленинград)

2 и 3 декабря 1983 г.

ВЫСТАВКИ ТРУДОВ АКАДЕМИКА А. Е. ФЕРСМАНА

Библиотека Академии наук (Биржевая линия, д. 1)

Библиотека им. М. Горького (ЛГУ) (Менделеевская линия,
д. 2)

Библиотека Института геологии и геохронологии докембрия АН СССР (наб. Макарова, д. 2)

2 и 3 декабря 1983 г.

ОБЗОРНЫЕ ЭКСКУРСИИ В МУЗЕЯХ

Горный музей Ленинградского горного института им. Г. В. Плеханова. Отв. директор, засл. работник культуры РСФСР *В. Д. Колминский*

Музей географического факультета ЛГУ. Отв. — *Д. н. З. А. Сваричевская*

Адрес оргкомитета: наб. Макарова, д. 2,
тел. 2-18-42-01.