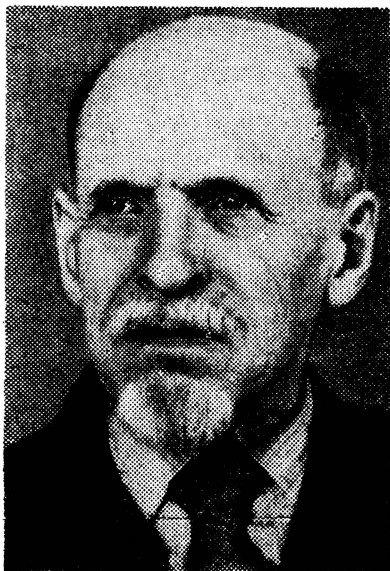


С. В. Обручев

29 августа 1965 г. скончался крупнейший советский геолог и географ, член-корреспондент АН СССР, директор Лаборатории геологии докембрия АН СССР Сергей Владимирович ОБРУЧЕВ.

С. В. Обручев родился в 1891 г. в г. Иркутске. Высшее образование получил в Московском университете. Его научная деятельность началась очень рано, когда он участвовал в



экспедициях своего отца — академика В. А. Обручева.

Широкий охват огромных малонаследованных территорий, умение талантливо сопоставить разрозненные факты, дать новую концепцию геологического строения района создали С. В. Обручеву авторитет одного из крупнейших геологов Советского Союза. Он первый, в частности, установил золотонасность Индигирки и Колымы; большое значение имеют его работы по изучению Байкальского Нагорья и Восточных Саян. Кроме того, С. В. Обручев руководил экспедициями на Шпицберген, Новую Землю и другие районы.

Перу С. В. Обручева принадлежит более 150 научных работ, он опубликовал свыше 80 научно-популярных статей и книг. Каждому геологу и географу хорошо известен его «Справочник путешественника и краеведа».

Интересы С. В. Обручева не ограничивались геологией и географией, широко известны его работы в области истории геолого-географических наук, а также литературоведения.

На протяжении последних четырех лет С. В. Обручев руководил Лабораторией геологии докембрия АН СССР. Он вел большую общественную работу, состоял членом многих научных обществ.

В 1946 году С. В. Обручеву за открытие и освоение оловянных месторождений Северо-Востока была присуждена Государственная премия.

С. В. Обручев награжден орденом Ленина, Трудового Красного Знамени, «Знак Почета» и двумя медалями.

Светлая память о С. В. Обручеве навсегда сохранится в сердцах тех, кто знал его и работал с ним.

Президиум Академии наук СССР,
Отделение наук о Земле,
Лаборатория геологии докембрия
АН СССР,
Всесоюзное географическое
общество